

L'Office de Tourisme du Rouillacais

présente

Plongez, le temps d'une journée, dans l'Histoire et le Patrimoine du Rouillacais !



3 BONNES RAISONS de venir dans le Rouillacais

Bienvenue en Ouest Charente, région lumineuse tapissée d'une mosaïque de forêts, de vignes et de vallons, située à deux pas du vignoble bordelais et à mi-chemin de la Saintonge océane, du Limousin et du Périgord.

Découvrez un territoire gorgé d'histoire, où se mêle un patrimoine culturel et gastronomique unique... Où les vestiges gallo-romains s'unissent aux arômes de la Terres...

1 Les Bouchauds

Un témoignage unique de l'époque Gallo-romaine



CAFÉ D'ACCUEIL – Partageons le *Jentaculum* !

Espace d'Interprétation du Gallo-Romain

Le *Jentaculum* est le nom que les Romains donnaient à notre petit déjeuner ! Pour bien commencer la journée et présenter le programme des visites dans la bonne humeur, l'Office de Tourisme du Rouillacais propose un moment de convivialité avec des produits élaborés par des artisans locaux (café, thé, jus d'orange, viennoiseries).

PERCEZ LE SECRET DES VESTIGES SACRÉS

Site archéologique des Bouchauds

Dominant de ses 158 mètres la campagne alentour, la colline des Bouchauds ne demande qu'à vous révéler toute son histoire ! Si l'on sait aujourd'hui que la colline fut un centre de vie culturel, la découverte des sanctuaires et du théâtre antique ouvre la voie à bien d'autres secrets... Autres types de visites décalées disponibles sur demande.

VISITE GUIDÉE : 1h15 / Mini 10 pers. Détail tarifs : 3€ / 16-10 ans 1€ / - 10 ans gratuit

SUGGESTION : Complétez votre visite avec la découverte de l'Espace d'Interprétation du Gallo-Romain (1€ de plus / pers. payante, durée 2h).



L'ESPACE D'INTERPRÉTATION DU GALLO-ROMAIN : des clefs pour mieux comprendre...

Installé au cœur d'une ferme charentaise typique, l'Espace d'Interprétation vous dévoile toutes les clefs de l'histoire du site au travers de maquettes, de vidéos et d'objets...

VISITE GUIDÉE : 1h15 / Mini 10 pers. Détail tarifs : 3€ / 16-10 ans 1€ / - 10 ans gratuit

SUGGESTION : Complétez votre visite avec la découverte du site archéologique (1€ de plus / pers. payante, durée 2h).

DÉJEUNER CHARENTAIS

Auberge des Fins Bois (Rouillac) ou Auberge des 3 canards (Gourville)

Cet instant gourmand est l'occasion de revenir sur les premières impressions de la visite tout en découvrant le savoir-faire culinaire local. Le lieu d'accueil varie en fonction de la saison et du choix des participants :

Menu Mercure gastronomique (entrée, plat, dessert, apéritif, café, vin) à l'Auberge des Fins Bois 28€

Buffet froid Epona (entrée, plat, dessert, vin) par l'Auberge des Fins Bois, servi à la Ferme des Bouchauds 20€ + location de la salle*

Menu Agrippa (entrée, plat, dessert, vin, café) à l'Auberge des 3 canard 24€

Menu Auguste gastronomique (entrée, plat, dessert, apéritif, vin, café) à l'Auberge des 3 canard 34€

Info : *Une salle est disponible pour ceux qui préfèrent le pique-nique sorti du sac, (tarif : 36€ max 30 pers, ou grande salle 72€).



2 Le Rouillacais

Découvrez une terre de **savoir-faire** et de **curiosités**



3€
/pers.

PARTEZ À LA DÉCOUVERTE DE ROUILLAC

Cette ville au patrimoine architectural riche, renommée pour sa foire du 27, présente de beaux témoignages de la culture charentaise.

VISITE GUIDÉE : 2h / Mini 10 pers. / -18 ans gratuit

Petit + : Adapter votre visite selon votre temps et votre budget lors de votre réservation.

PARTEZ À LA DÉCOUVERTE DE L'ÉGLISE NOTRE-DAME LANVILLE

Au cœur du village de Lanville, plantée au milieu des champs, se niche l'église Notre-Dame (XIIe siècle). Cette ancienne église prieurale fortifiée conserve de l'époque romane le chœur et le transept. Ce prieuré fut un des plus importants de l'Angoumois sur les chemins de St-Jacques. Lors de la visite, découvrez la reconstitution du cloître tel qu'il était à la fin du 15e siècle (Parcours numérique *Legendr*).

VISITE GUIDÉE : 1h / Mini 10 pers. / -18 ans gratuit

Petit + : Adapter votre visite selon votre temps et votre budget lors de votre réservation.



2€
/pers.



3€
/pers.

DÉCOUVREZ LES VILLAGES DU ROUILLACAIS

L'office de tourisme propose de découvrir un patrimoine rural typique du Rouillacais, qu'il s'agisse de Gourville, Echallat ; ou Saint-Cybardeaux, petit village installé au bord de la Nouère, proche de l'antique Via Agrippa.

VISITE GUIDÉE : 2h / Mini 10 pers. / -18 ans gratuit

Petit + : Adapter votre visite selon votre temps et votre budget lors de votre réservation.

SUR LA PISTE DES ÉGLISES ROMANES

A vous de choisir votre visite entre les très belles églises du Rouillacais : Mons, Bonneville, Marcillac-Lanville, Rouillac, Gourville, Echallat... Sélectionnez deux églises et percez leurs secrets avec votre guide.

VISITE GUIDÉE : 2h / Mini 10 pers (prévoir un moyen de déplacement) / -18 ans gratuit

Petit + : Adapter votre visite selon votre temps et votre budget lors de votre réservation.



4€
/pers.



2€
/pers.

MUSEE DE LA GARE DE GOURVILLE - Au temps des locomotives à vapeur

Laissez-vous conter l'histoire du train « le Petit Mairat » et de l'ancienne gare suivie de la découverte du petit musée de la gare, avec sa locomotive à vapeur.

VISITE GUIDÉE : 1h / Mini 10 pers et maxi 20 personnes / -18 ans gratuit

Suggestion : Pour un groupe de plus de 20 personnes, possibilité de participer à un petit rallye historique dans le bourg en autonomie (1€ de plus/ pers, durée 1h) le temps de la visite du musée.

ENQUÊTE POLICIÈRE AU MUSÉE DE LA GARE

Un crime a été commis dans le train le Petit Mairat. Vous avez 1 heure pour retrouver le coupable.

9-99 ans, - de 11 ans accompagnés d'un adulte inscrit - jeu en équipe

ENQUÊTE : 1h / Mini 10 pers.—Max 20 pers.



2€
/pers.

3 Le Rouillacais

Dégustez le terroir local



DOMAINE DE VOYER & VAUDON

Un domaine familial partagé entre Grande Champagne et Fins Bois, leurs cognacs sont présents sur les plus belles tables de France et dans près de 40 pays dans le monde. Lors de la visite découvrez les pressoirs, les cuveries, l'alambics et les chais du Paradis. Dégustez les étapes de la bonne chauffe. Comparez les terroirs en goûtant au fût, pour comprendre les assemblages.

VISITE GUIDÉE : 1h30 / Mini 10 pers.

Suggestion : Découvrez toutes leurs propositions d'atelier sur leur site internet : www.cognac-voyer-vaudon.fr



DOMAINE DHIERSAT

Famille de vigneron charentais, ils exercent leur métier avec la même passion depuis sept générations. L'alliance de la modernité des équipements associée à une méthode de travail traditionnelle héritée de leurs aïeux, leur permet de vous proposer une gamme de produits authentiques. Ils vous accueillent dans un de leurs plus vieux chais, aujourd'hui transformé en boutique afin de vous présenter et vous faire déguster leur production : Pineau des Charentes, Cognacs et Liqueurs « Epona ».

VISITE GUIDÉE : 1h30 / Mini 10 pers.

DOMAINE DE LA CHEVALERIE - VIGNOBLE PELLETANT

Le Domaine de la Chevalerie – Vignoble PELLETANT situé sur la Commune de Saint Amant de Nouère, s'étend sur 35 ha de vignes. Il élabore une vaste palette de produits allant du cognac au jus de raisin. Plusieurs formules de visites et dégustations sont disponibles.

VISITE GUIDÉE : 1h30 / Mini 10 pers. / -15 ans gratuit

Suggestion : Découvrez toutes leurs propositions de visite sur leur site internet : www.cognac-pineau-pelletant.com



DOMAINE DE LA CHEVALERIE - Visite en tracteur

Possibilité d'une **visite insolite en tracteur** : installez-vous dans la remorque du tracteur pour découvrir le paysage du vignoble du domaine et son histoire. Prolongez la visite par une dégustation des cuvées du domaine.

VISITE GUIDÉE : 1h30 / Mini 10 pers. / -15 ans gratuit

CHÈVRERIE RAFFIER - BARDONNEAU

Visite de cette exploitation caprine créée en 1986. Rencontre avec les 150 chèvres du domaine, découverte de leur quotidien et visite de la fromagerie. Présentation des étapes de préparation du fromage et atelier de fabrication d'une faisselle. Dégustation de fromages de chèvre à la fin de la visite.

VISITE GUIDÉE : 1h30 / Mini 10 pers. / -8 ans tarif 4,50€



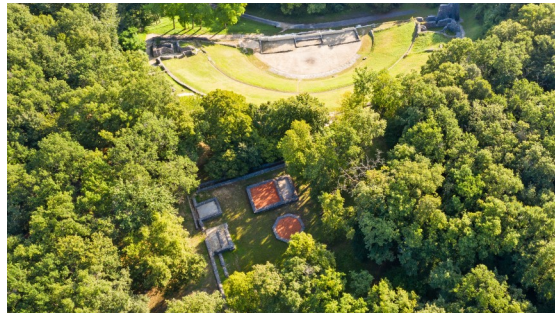
Votre journée de visite en Rouillacais

9H30—11H30 : PERCEZ LE SECRET DES VESTIGES SACRÉS

Site archéologique des Bouchauds & Espace d'Interprétation du Gallo-Romain

Une médiatrice culturelle de l'Office de Tourisme du Rouillacais présente les deux lieux exceptionnels dans un parcours d'une durée de 2 heures : le site archéologique et l'Espace d'Interprétation du Gallo-Romain.

Situé sur la colline des Bouchauds, le site archéologique se compose d'un sanctuaire et d'un théâtre gallo-romain. Avec ses 105.6 mètres de diamètre, le théâtre fait partie des plus grands de l'ancienne Gaule. Il pouvait accueillir entre 5 000 et 7 000 spectateurs.



12H—14H : DÉJEUNER À L'AUBERGE DES FINS BOIS

Un menu composé de produit locaux tout compris entrée, plat, dessert (vin et café inclus) directement dans le restaurant l'Auberge des Fins Bois de Rouillac.



14H30—16H : PARTEZ À LA DÉCOUVERTE D'UN DOMAINE VITICOLE DOMAINE DE VOYER & VAUDON

Visite des pressoirs, des cuveries, de l'alambics et des chais du Paradis. Dégustation des étapes de la bonne chauffe, pour comparer les terroirs et les vieillissements en goûtant au fût pour comprendre l'assemblage. Autant d'expériences captivantes à vivre durant la visite d'un domaine familial, partagé entre Grande Champagne et Fins Bois.

OU

DOMAINE DHIERSAT

Famille de vignerons charentais depuis sept générations, visite des chais et dégustation de leurs productions de pineaux, cognacs et liqueurs.



A PARTIR DE 32 € PAR PERSONNE

15 personnes minimum, tarifs 2025

Le prix comprend :

Les entrées, les visites accompagnées du programme, le déjeuner.

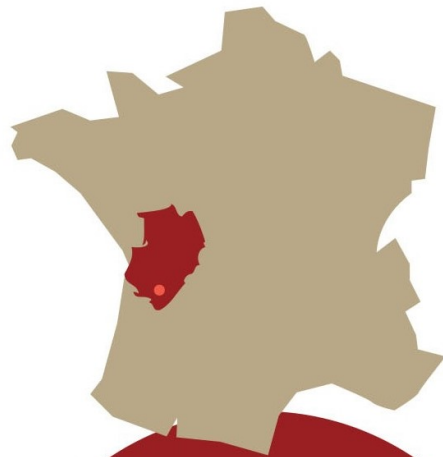
Gratuité pour le chauffeur de l'autocar.

Le prix ne comprend pas :

Le transport et toute dépense à caractère personnel.

Plan d'accès au site

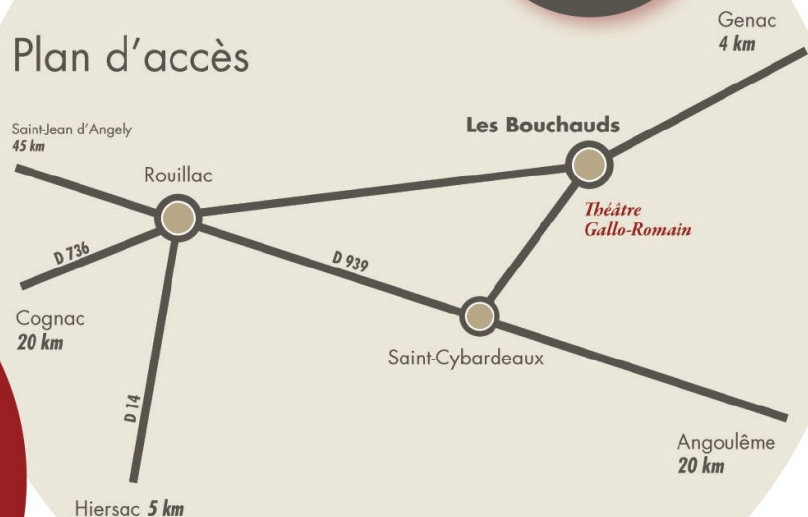
GPS : EIGR
N 45° 46.965'
W 0° 00.768'



DISTANCES

Angoulême 27 km / 30 min
Niort 91 km / 1h20
Rochefort 84 km / 1h24
Royan 91 km / 1h36
La Rochelle 109 km / 1h45
Poitiers 106 km / 1h57
Bordeaux 125 km / 2h
Périgueux 112 km / 2h05
La Roche-sur-Yon 182 km / 2h23
Nantes 234 km / 3h

Plan d'accès



Dès maintenant, contacter l'Office de Tourisme du Rouillacais pour :

- Réserver la prestation de votre choix pour une journée complète
- Concevoir votre programme personnalisé

Office de Tourisme du Rouillacais

Place Gambetta—16 170 Rouillac

05 17 20 84 10—

otrouillacais@gmail.com

www.rouillac-tourisme.fr

Espace d'Interprétation du Gallo-Romain

Ferme des Bouchauds
16 170 Saint-Cybardeaux

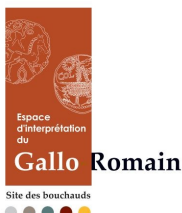
05 45 65 26 19

marcuzzi.otrouillac@gmail.com

www.eigr-bouchauds.fr

A savoir :

La colline des Bouchauds est inaccessible pour les personnes à mobilité réduite.
Néanmoins, une visite commentée est possible sur la partie basse du théâtre gallo-romain.



CHARENTE
LE DÉPARTEMENT

le **Rouillacais**
Office de Tourisme

le **Rouillacais**
Communauté de Communes